

Po každém pacientovi

Povrchy

1 Očistěte pomocí dezinfekčního prostředku na povrchy schváleného společností Planmeca:

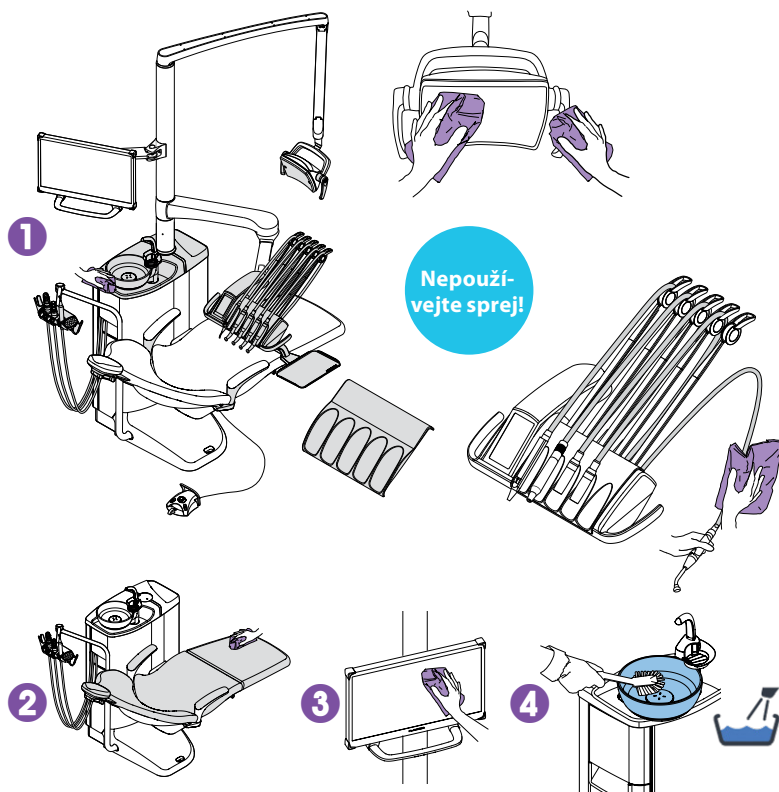
- kovové části opěrky hlavy
- kovové části opěrek rukou
- ochranný kryt operačního světla
- madla operačního světla
- hygienickou membránu
- hadice k nástrojům
- nástroje (viz pokyny k nástrojům)
- držák nástrojů*
- ramena nástrojů
- stolek
- horní kryt plivátka
- vnější plivátka

2 Očistěte čalounění jemným mýdlovým roztokem. V případě potřeby očistěte pomocí dezinfekčního prostředku na čalounění schváleného společností Planmeca.

3 Očistěte monitor a madlo (viz pokyny k monitoru).

4 Vyčistěte plivátko:

- Nalijte do něj několik kapek dezinfekčního prostředku schváleného společností Planmeca a měkkým kartáčkem vyčistěte.
- Plivátko opláchněte stisknutím tlačítka pro oplach.



*Před čištěním držáku nástrojů uzamkněte dotykový displej.

Dotykový displej je odemknutý. Stisknutím ho zamknete.

Dotykový displej je zamknutý. Stisknutím a přidržením ho odemknete.

Před zakrytím držáku nástrojů a dotykového displeje ochrannou příkrývkou (volitelně) zkontrolujte, zda jsou suché.

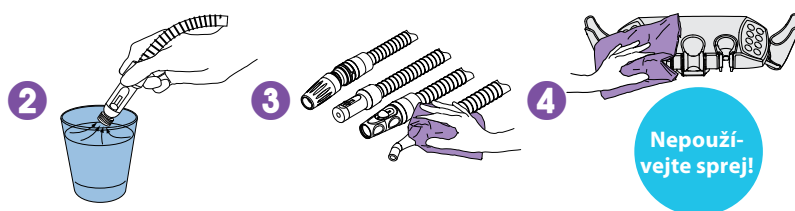
Odsávací systém

1 Odstraňte použité odsávací koncovky.

2 Propláchněte odsávací hadice odsátím jedné sklenice vody každou z nich.

3 Očistěte sací násadce pomocí dezinfekčního prostředku na povrchy schváleného společností Planmeca.

4 Očistěte držák savek pomocí dezinfekčního prostředku na povrchy schváleného společností Planmeca.

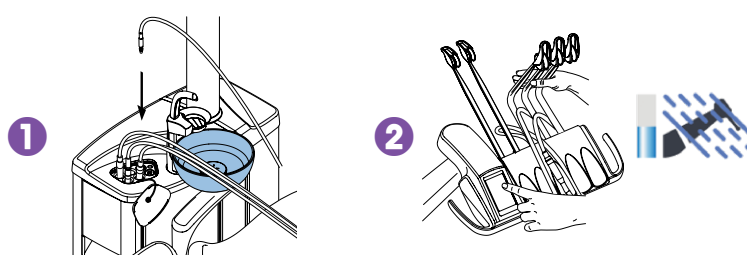


Vodní rozvod

Krátký proplach

1 Vložte všechny nástroje využívající vodu do proplachovacího držáku.

2 Ohněte ramena nástrojů v úhlu nejméně o 90° a spusťte krátký proplach.



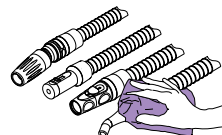
Odsávací systém

- 1 Propláchněte odsávací hadice odsátím 0,5 l vody každou z nich.
- 2 Otřete sací násadce pomocí dezinfekčního prostředku na povrchy schváleného společností Planmeca.

1

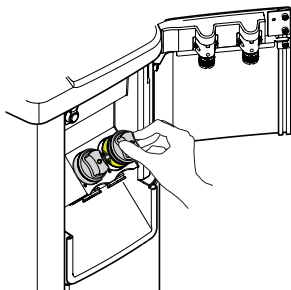


2



Filtry

Vyčistěte filtry hrubých nečistot.

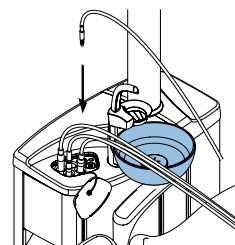


Vodní rozvod

Dlouhý proplach

- 1 Vložte všechny nástroje využívající vodu do proplachovacího držáku.
- 2 Ohněte ramena nástrojů v úhlu nejméně o 90° a spusťte dlouhý proplach.

1



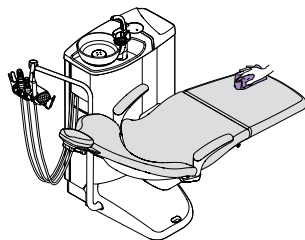
2



Po skončení pracovního dne

Povrchy

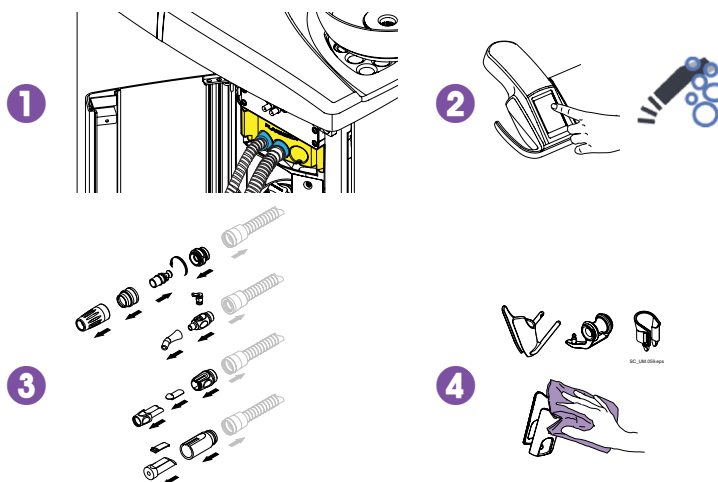
Otřete čalounění pomocí dezinfekčního prostředku na čalounění schváleného společností Planmeca.



Odsávací systém

Čištění savek

- 1 Zasuňte sací hadičky do držáku pro čištění sacích hadiček.
- 2 Spusťte čištění savek.
- 3 Vydezinfikujte sací násadce v mycím dezinfektoru.
- 4 Držák savek: Vydezinfikujte jednotlivé držáky v mycím dezinfektoru. Otřete držák ústního skeneru pomocí dezinfekčního prostředku na povrchy schváleného společností Planmeca.

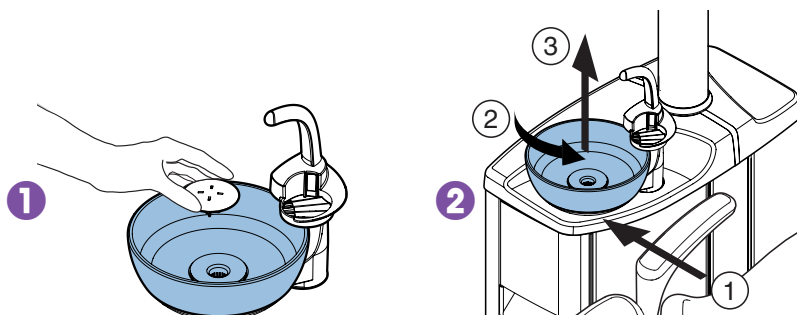


Plivátko

- 1 Filtr plivátka vyprázdněte, vyčistěte a vydezinfikujte v mycím dezinfektoru.

Pozor! Nevyklepávejte filtr plivátka do výlevky.

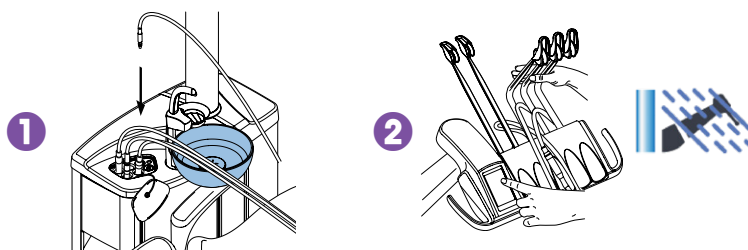
- 2 Vyměňte plivátko a omyjte ho vodou o teplotě max. 65 °C.



Vodní rozvod

Dlouhý proplach

- 1 Vložte všechny nástroje využívající vodu do proplachovacího držáku.
- 2 Ohněte ramena nástrojů v úhlu nejméně o 90° a spusťte dlouhý proplach.

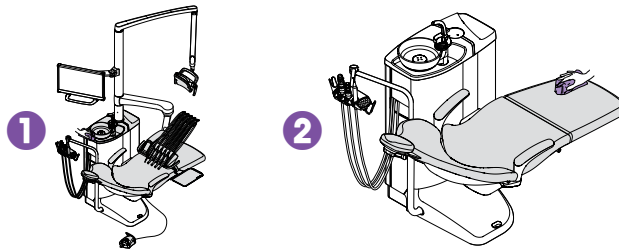


- 3 Vypněte soupravu.

Týdně

Povrchy

- 1 Otrěte všechny povrchy jemným mýdlovým roztokem.
- 2 Otrěte čalounění pomocí čistícího prostředku na čalounění schváleného společností Planmeca.



Odsávací systém

Pouze separátory Dürr nebo systémy VS/A

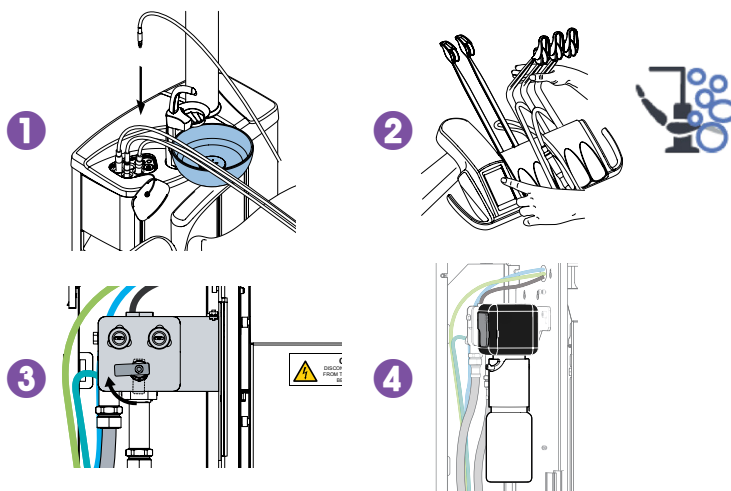
- 1 Smíchejte 5 ml dezinfekčního prostředku schváleného společností Planmeca s 250 ml vody.
- 2 Stisknutím programovacího tlačítka na 5 sekund otevřete ventil plivátka, stisknutím na 15 s odstraníte přebytečnou vodu.
- 3 Při zavřeném ventilu nalijte směs do plivátka.
- 4 Nechte roztok přes noc působit.



Vodní rozvod

Čištění WCS

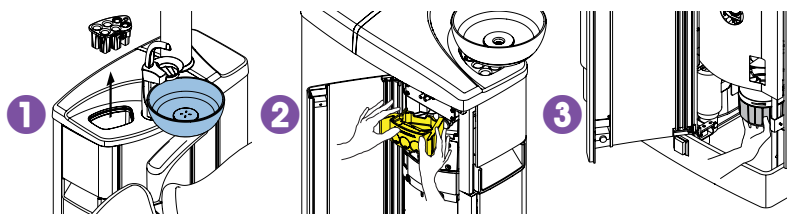
- 1 Vložte všechny nástroje využívající vodu do proplachovacího držáku.
- 2 Ohněte ramena nástrojů v úhlu nejméně o 90° a spusťte čištění rozvodu vody.
- 3 Zavřete přívod vody.
- 4 Doplněte zásobník dezinfekčním prostředkem pro rozvod vody schváleným společností Planmeca. Připojte zásobník k soupravě.
- 5 Druhý den ráno jednotku zapněte.
- 6 Postupujte podle pokynů na displeji.



Měsíčně

Odsávací systém a rozvod vody

- 1 Proplachovací držák vydezinfikujte v mycím dezinfektoru. V případě potřeby vysterilizujte v autoklávu.
- 2 Vydezinfikujte držák pro čištění sacích hadiček v mycím dezinfektoru.
- 3 Sběrnou nádobu vyprázdněte, když bude plná ze 70 % (pouze mokré systémy (WET)).



Filtry

- 1 Vyměňte filtry hrubých nečistot.
- 2 Vyprázdněte filtr jemných nečistot VS/A.
- 3 Vyprázdněte sběrnou nádobu na olej.

