

LMArte

LM

feel the  
difference



Mistrovské dílo

# LMArte



## Estetické vrstvení - Úspěšně s nástroji LM-Arte

LM-Arte je řada inovativních nástrojů pro estetickou stomatologii, určená především pro vrstvení kompozitních materiálů. Každý nástroj je barevně odlišen a pojmenován podle své základní funkce, aby bylo ošetření jednodušší, efektivnější a rychlejší.

Nástroje LM-Arte byly navrženy ve spolupráci se Style Italiano, což je pracovní skupina složená z vynikajících stomatologů a dalších odborníků, kteří se specializují na estetickou záchovnou stomatologii.

Nástroje LM-Arte jsou vyrobeny z vysoce kvalitní oceli LM-DuraGradeMax s mimořádným leskem.

### LMArte od Style Italiano

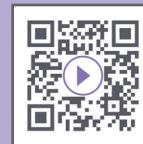
Navrhli stomatologové Walter Devoto a Angelo Putignano.



Style Italiano je pracovní skupina složená z vynikajících stomatologů a dalších odborníků, specializujících se na estetickou záchovnou stomatologii. Oskenujte QR kódy níže a zjistěte více na webových stránkách Style Italiano nebo na Facebooku.



Pro více informací a videozáznamy z klinických ošetření oskenujte QR kód a navštivte internetovou stránku [www.lm-dental.com/LM-Arte](http://www.lm-dental.com/LM-Arte).





LM-Arte Applicata

<b>LM</b> ErgoSense	LM 46-49 ES
<b>LM</b> ErgoMax	LM 46-49 XSI



LM-Arte Applicata Twist

<b>LM</b> ErgoSense	LM 464-494 ES
<b>LM</b> ErgoMax	LM 464-494 XSI



LM-Arte Modella

<b>LM</b> ErgoSense	LM 442-443 ES
<b>LM</b> ErgoMax	LM 442-443 XSI



LM-Arte Condensa

<b>LM</b> ErgoSense	LM 488-489 ES
<b>LM</b> ErgoMax	LM 488-489 XSI



LM-Arte Misura

<b>LM</b> ErgoSense	LM 496-497 ES
<b>LM</b> ErgoMax	LM 496-497 XSI



LM-Arte Posterior Misura

<b>LM</b> ErgoSense	LM 498-499 ES
<b>LM</b> ErgoMax	LM 498-499 XSI



LM-Arte Fissura

<b>LM</b> ErgoSense	LM 481-487 ES
<b>LM</b> ErgoMax	LM 481-487 XSI



LM-Arte Eccesso

<b>LM</b> ErgoSense	LM 307-308 ES
<b>LM</b> ErgoMax	LM 307-308 XSI

### Výběr rukojetí:

**LM**ErgoSense



Větší průměr rukojetí a její specifický tvar umožňují skvělý úchop s vynikající ergonomií a účinností ověřenou klinickou studií. Tuto jedinečnou inteligentní rukojeť lze osadit RFID čipem, pro podrobnější informace navštivte [www.dentaltracking.com](http://www.dentaltracking.com). Ø 13,7 mm

**LM**ErgoMax



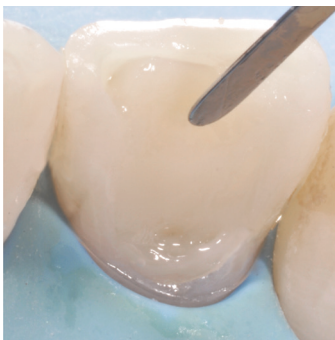
Klasický ergonomický design, který funguje za všech okolností a garantuje vysokou taktilní citlivost. Ø 11,5 mm

### Sada LM-Arte

<b>LM</b> ErgoSense	LM 6840 ES
<b>LM</b> ErgoMax	LM 6840 XSI

Obsahuje nástroje LM-Arte Applicata  
LM-Arte Condensa  
LM-Arte Fissura  
LM-Arte Misura  
LM-Arte Eccesso  
Kazetě LM-Arte Servo pro 5 nástrojů

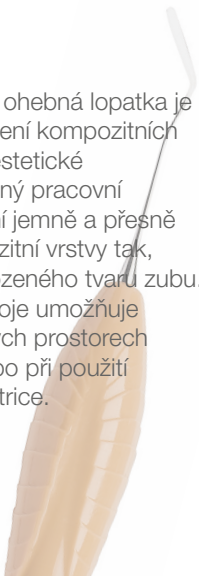




## Nanášejte elastické materiály

*LM-Arte Applicata*

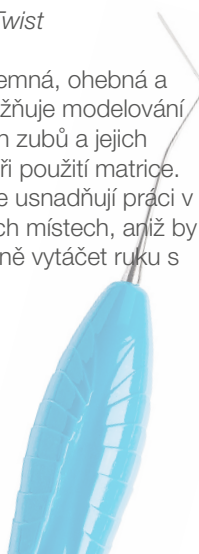
Tato velmi tenká a ohebná lopatka je určena pro přenášení kompozitních materiálů a jejich estetické modelování. Ohebný pracovní konec vám umožní jemně a přesně modelovat kompozitní vrstvy tak, abyste docílili přirozeného tvaru zubu. Tenký konec nástroje umožňuje modelování v úzkých prostorech nebo při použití matrice.



## Pracujte i v nepřístupných místech

*LM-Arte Applicata Twist*

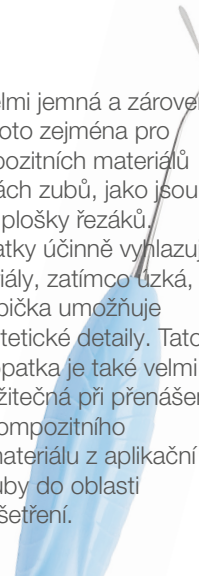
Tato mimořádně jemná, ohebná a úzká lopatka umožňuje modelování aproximálních stěn zubů a jejich okrajových hran při použití matrice. Její zahnuté konce usnadňují práci v obtížně přístupných místech, aniž by bylo nutné zbytečně vytáčet ruku s nástrojem.

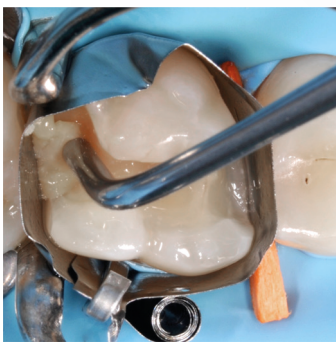


## Modelujte podle svých potřeb

*LM-Arte Modella*

Tato lopatka je velmi jemná a zároveň široká, hodí se proto zejména pro modelování kompozitních materiálů na velkých plochách zubů, jako jsou například bukalní plošky řezáků. Široký konec lopatky účinně vyhlazuje kompozitní materiály, zatímco úzká, ohebná a ostrá špička umožňuje vytvářet jemné estetické detaily. Tato lopatka je také velmi užitečná při přenášení kompozitního materiálu z aplikační tuby do oblasti ošetření.





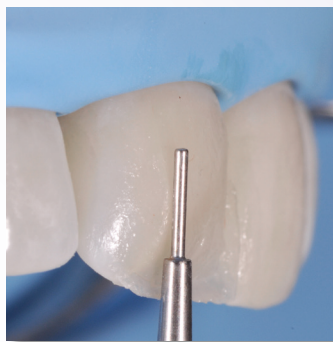
## Jemně zatlačte

*LM-Arte Condensa*

Toto dlouhé, kulaté cpátko bylo navrženo speciálně pro modelování kompozitních materiálů. Má pracovní konce různé tloušťky a zahnutý dřích, umožňuje tedy pohodlný přístup do kavít různých velikostí v přední i zadní oblasti dutiny ústní.

Pracovní konce nástroje jsou zaoblené, usnadňují tak kondenzaci

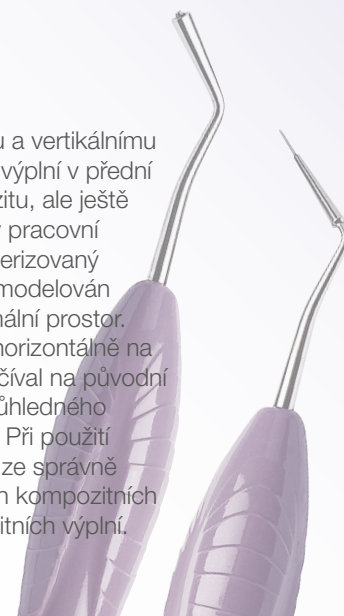
kompozitních materiálů a snižují riziko uvíznutí nástroje ve zpracovávaném materiálu.



## Přesně měřte

*LM-Arte Misura*

Tento jedinečný nástroj je určen k horizontálnímu a vertikálnímu měření tloušťky vrstev kompozitních materiálů u výplní v přední oblasti. Po nanesení vrstvy dentinového kompozitu, ale ještě před jeho polymerizací, umístěte tenčí kuželovitý pracovní konec na sklovinu ošetřovaného zubu. Nepolymerizovaný kompozit pod kónickou špičkou je tímto jemně modelován a pro kompozitní vrstvu sklovině tak zbývá optimální prostor. Silnější, krátký pracovní konec nástroje přiložte horizontálně na okraj preparované kavity tak, aby jeho okraj spočíval na původní sklovině zubu. Tímto určíte správné množství průhledného kompozitu, nezbytného pro dokončení náhrady. Při použití tohoto nástroje se tak hotová stálá výplň skládá ze správně kalibrovaných vrstev opakních a transluscentních kompozitních materiálů a nedochází k šedému efektu kompozitních výplní.



NOVINKA!



## Měřte a modelujte šikově

*LM-Arte Posterior Misura*

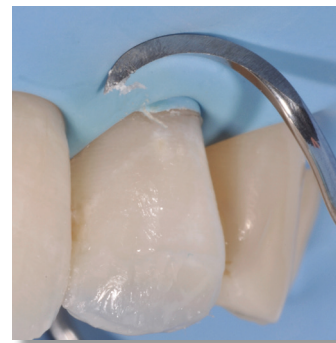
Tento nástroj je speciální verzí oblíbeného nástroje LM-Arte Misura pro měření tloušťky vrstev kompozitních materiálů, určený pro práci v zadní oblasti ústní dutiny. Je navržen pro vertikální měření tloušťky vrstev při vytváření posteriorních náhrad, jeho vidlicovitá část slouží k modelování aproximálních ploch zubů při použití matrice tak, aby byla zajištěna stejná výška i anatomie jako u sousedního zubu.



## Jemně modelujte

*LM-Arte Fissura*

Tento modelovací nástroj má mimořádně ostré špičaté pracovní konce. Kónický pracovní konec je ideální pro modelování okluzních ploch zadních zubů, kdy již není potřeba žádný jiný nástroj, a jemný pracovní konec ve tvaru sondy je určen pro modelování fisur a mamelonů a pro vrstvení estetických kompozitních materiálů a tmelů. Díky ohebnosti pracovních konců je možné tento nástroj používat i pro šetrné detekování případných přebytků bondovací pryskyřice na povrchu zubů.



## Šetrně dokončete

*LM-Arte Eccesso*

Tento nástroj je určen pro odstraňování přebytků kompozitních materiálů a bondovacích pryskyřic. Je jemný, ale dostatečně pevný a má optimální délku, tloušťku a šířku čepel. Díky vhodnému zahnutí pracovních konců je ideální pro odstraňování přebytků zejména z oblasti krčků předních zubů a mezizubních oblastí molárů.



# Překonejte potíže s retrakcí dásní díky nástroji LM-Gengiva

Cílem zachovných zákroků u kazů v oblasti zubních krčků je zajistit dokonalé utěsnění okrajů, silnou adhezi a optimální vyleštění použitého kompozitního materiálu. Odtahování dásně ošetřovaného zubu mechanickými prostředky může být velmi bolestivé, pokud není prováděno správně.

Pro dosažení co nejlepších klinických výsledků a zamezení zbytečnému poranění dásní byl vytvořen nástroj LM-Gengiva. Pomáhá dosáhnout esteticky dokonalého výsledku ošetření, aniž by docházelo k poranění měkkých tkání v okolí zákroku.

Sada LM-Gengiva  
pro retrakci dásní

**LMErgoSense** LM 7556K ES

**LMErgoMax** LM 7556K XSI

Obsahuje ruční nástroj LM-Gengiva, modré jednorázové retraktory dásní (přibližně 90 ks, 30ks jednotlivých velikostí) a multifunkční nástroj na odstraňování plastových koncovek LM-MultiLever



## Retraktory dásní

- odtahují dásně v místě zákroku
- pevná plastová koncovka umožňuje silnou retrakci
- plastová koncovka je do jisté míry pružná, takže se tlakem přizpůsobí
- koncovka dokonale utěsňuje prostor mezi zubem a dásní
- chrání dásně a minimalizuje riziko selhání adhezivního spoje
- výborný kontrast mezi okrajem dásně a plochou pro nanášení adheziv
- koncovky je možné upravit frézou tak, aby dobře přiléhaly v případě konvexních nebo konkávních kořenů
- adhezivní materiály se na koncovku nelepí
- koncovka neovlivňuje polymerizaci
- pro jednorázové použití

# LM Dental

LM-Instruments Oy

Norrbyn rantatie 8 | FI-21600 Parainen | Finsko

Tel. +358 2 4546 400

[info@lm-dental.com](mailto:info@lm-dental.com) | [www.lm-dental.com](http://www.lm-dental.com)

Kontaktujte svého místního distributora